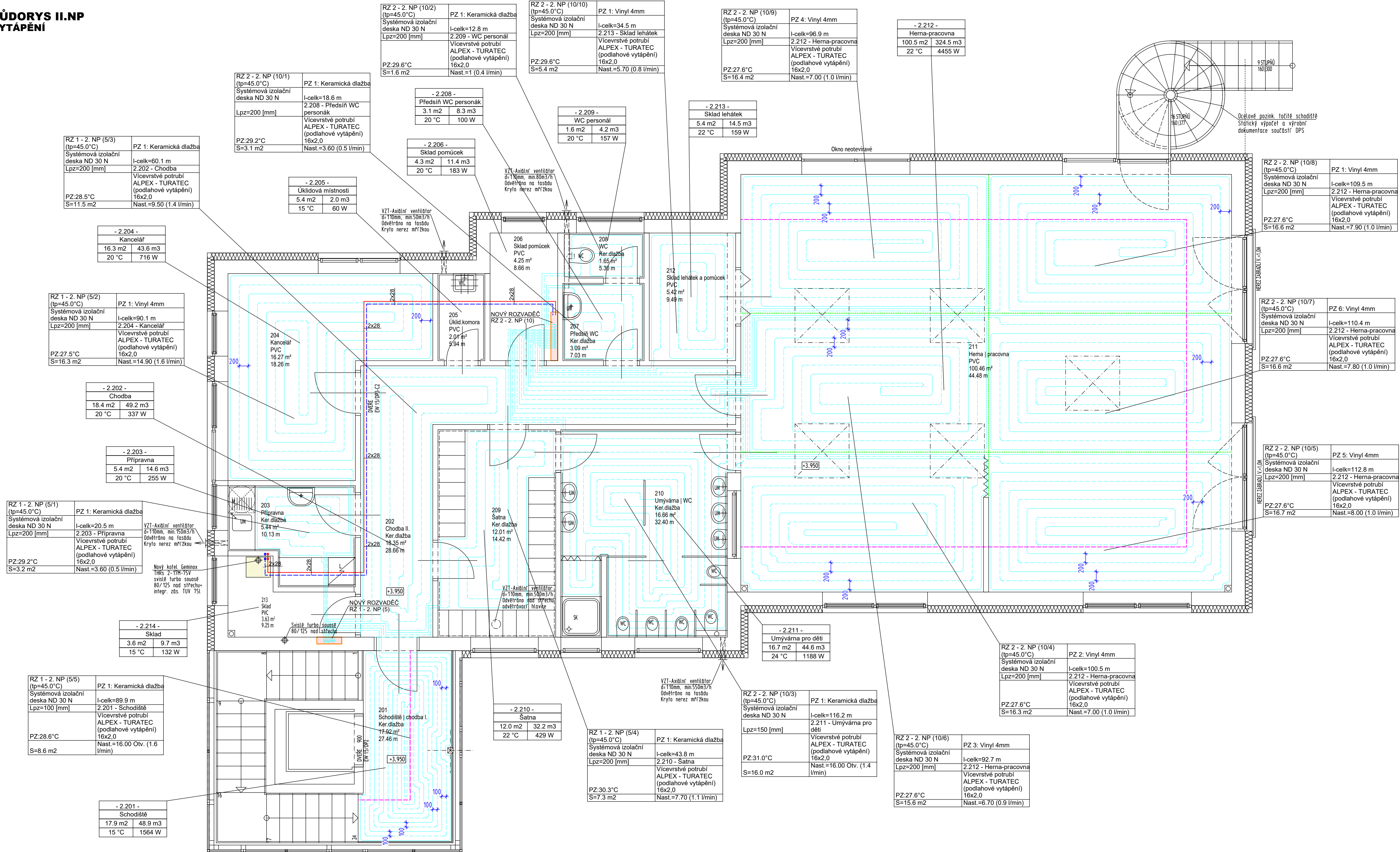


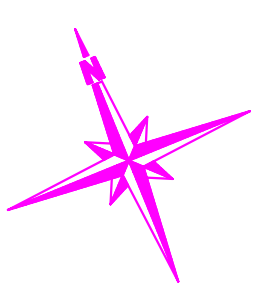
PŮDORYS II.NP
VYTÁPĚNÍ



LEGENDA MÍSTNOSTÍ

ČÍSLO	NÁZEV MÍSTNOSTI	PLOCHA	PODLAHA
201	Schodiště chodba I.	17.92	Ker.dlažba
202	Chodba II.	18.35	Ker.dlažba
203	Přípravná	5.44	Ker.dlažba
204	Kancelář	16.27	PVC
205	Úklid.komora	2.01	PVC
206	Sklad pomůcek	4.25	PVC
207	Předstí WC	3.09	Ker.dlažba
208	WC	1.65	Ker.dlažba
209	Šatna	12.01	Ker.dlažba
210	Umývárna WC	16.66	Ker.dlažba
211	Herna pracovna	100.46	PVC
212	Sklad lehátek a pomůcek	5.42	PVC
213	Sklad	3.63	PVC

PLOCHA MÍSTNOSTÍ CELKEM: 207.16 m2



Spád otopné soustavy pro podlahové vytápění je 45/35°C.
Rozvodné potrubí k rozváděči podlahového vytápění je z Cu v dimenzích dle výkresové dokumentace. Jako alternativa lze použít vícevrstvé PE potrubí IVAR ALPEX - DUO XS.
Pro podlahové vytápění II.NP je navržen 5-cestný a 10-cestný rozdělovač od firmy IVAR bez oběhového čerpadla.
- univerzální sestava pro podlahové vytápění s integrovaným třicestným směšovacím ventilem včetně skříňe.
Sestava zahrnuje:
- univerzální řídicí a čerpadlový modul s oběhovým čerpadlem, pojistným havarijním termostatem, teploměry, kulovými uzavěry, automatickými odvzdušňovacími ventily a integrovaným třicestným směšovacím ventilem s alternativními možnostmi ovládání, vyvažovacími regulačními šroubeními a nastavitelným průtokem by-passu
- rozdělovač osazený regulačními šroubeními s integrovanými průtokoměry
- sběrač osazený uzavíracími ventily s ručními hlavicemi, pro obytné místnosti použít elektrotermické hlavice
- upevňovací konzola, montážní skříň
- přepouštěcí ventil s dopojením, s rozsahem nastavení 0,2-0,6 bar
- KIT kulových uzavěvů 3/4 "
Volitelné příslušenství:
- s elektrotermickou hlavicí TE 3061, 24 V, proporcionální ovládání 0-10 V
- s elektrickým pohonem UNIMIX SSA 31, 230 V, třípolohový řídicí signál
Pro rozvod teplovodního podlahového vytápění je použito vícevrstvé potrubí IVAR ALPEX - THERM XS (PE-ALPEX PN10) v dimenzích 17x2,0 mm, ukládané do systémové izolační desky ND 30N s ochrannou fólií.
V koupelnách budou alternativně osazena otopná trubková tělesa KORADO - KORALUX RONDO doplněná elektrickými topnými tělesy s výkonem 1000 W. Upevnění těles na stěnu jsou použity sady konzol KORAMONT.
Tělesa jsou napojena přímo z rozdělovače podlahového vytápění.

- Číslo vnitřní teploty, přenosné
- Trubkové otopné těleso KORALUX RONDO Comfort M - 745x1500mm
- STUDENÁ VODA (podlahové vytápění)
- TEPLÁ VODA (podlahové vytápění)
- OKRAJOVÁ ZÓNA
- DILATAČNÍ SPÁRA
- STUDENÁ VODA ODVODNÍ
- TEPLNÁ VODA PŘÍVODNÍ

V případě změny podlahové krytiny je nutný přepočet návrhu podlahového vytápění!

VYPRACOVAL	Ing. Lenka Vyletová	PROJEKTOVÝ ATELIÉR A.D.S. Rokycany s.r.o. tel.777640318, 777591981 Smetanova 47, Rokycany 33701	
KONTROLOVAL	Ing. Oldřich Dienstbier, Ing. Jiří Škop		
INVESTOR	Obec Zlonín, č.p. 8, 250 64 Zlonín		
AKCE	Změna stavby mateřské školy č.p. 265 na pozemku s parcelním číslem 408/2 a na p.p.č. st. 327 v k. ú. Zlonín	číslo zakázky	691/2017
		měřítko	1:50
		datum	3/2018
VÝKRES	Půdorys II.NP vytápění	č. výkr.	402
		č. paré	

TATO DOKUMENTACE JE DUŠEVNÍM MAJETKEM FIRMY A.D.S. ROKYCANY S.R.O. NESMÍ BÝT POUŽITA A KOPÍROVÁNA TŘETÍ OSOBOU, JÍ PŘEDÁNÍ ČI JINAK S NÍ NAKLÁDÁNÍ BEZ PÍSEMNÉHO POVOLENÍ.